

Paro Registrado.

Febrero 2021

FICHA TERRITORIAL: Provincia de Huesca

Unidad: nº personas

Fuente: Instituto Aragonés de Empleo

Por grupo de edad y sexo

	Total	Hombres	Mujeres
16-19	470	258	212
20-24	1.285	652	633
25-29	1.354	624	730
30-34	1.376	513	863
35-39	1.416	542	874
40-44	1.480	549	931
45-49	1.384	564	820
50-54	1.245	544	701
55-59	1.332	579	753
60-64	1.170	479	691
Total	12.512	5.304	7.208

Por sector de actividad económica y sexo

CNAE-2009	Total	Hombres	Mujeres
Agricultura, ganadería y pesca	1.102	717	385
Industria y energía	1.072	658	414
Construcción	808	706	102
Servicios	8.426	2.817	5.609
Sin empleo anterior	1.104	406	698
Total	12.512	5.304	7.208

Por sección de actividad económica y sexo

CNAE-2009	Total	Hombres	Mujeres
Agricultura, ganadería, silvicultura y pesca	1.102	717	385
Industrias extractivas	8	5	3
Industria manufacturera	988	593	395
Suministro de energía eléctrica, gas, vapor y aire acondicionado	8	6	2
Suministro de agua, actividades de saneamiento, gestión de residuos y descontaminación	68	54	14
Construcción	808	706	102
Comercio al por mayor y al por menor; reparación de vehículos de motor y motocicletas	1.699	552	1.147
Transporte y almacenamiento	295	197	98
Hostelería	2.035	606	1.429
Información y comunicaciones	148	70	78
Actividades financieras y de seguros	62	26	36
Actividades inmobiliarias	31	16	15
Actividades profesionales, científicas y técnicas	310	124	186
Actividades administrativas y servicios auxiliares	1.517	539	978
Administración Pública y defensa; Seguridad Social obligatoria	540	280	260
Educación	221	78	143
Actividades sanitarias y de servicios sociales	733	102	631
Actividades artísticas, recreativas y de entretenimiento	255	131	124
Otros servicios	328	79	249
Actividades de los hogares como empleadores de personal doméstico; actividades de los hogares como productores de bienes y servicios para uso propio	250	17	233
Actividades de organizaciones y organismos extraterritoriales	2	0	2
Sin clasificar	1.104	406	698
Total	12.512	5.304	7.208

La actividad económica indica aquélla en la que el parado realizó su último trabajo, según la Clasificación Nacional de Actividades Económicas de 2009 (CNAE-2009)

Paro Registrado.

Febrero 2021

FICHA TERRITORIAL: Provincia de Huesca

Unidad: nº personas

Fuente: Instituto Aragonés de Empleo

Por nivel de formación y sexo

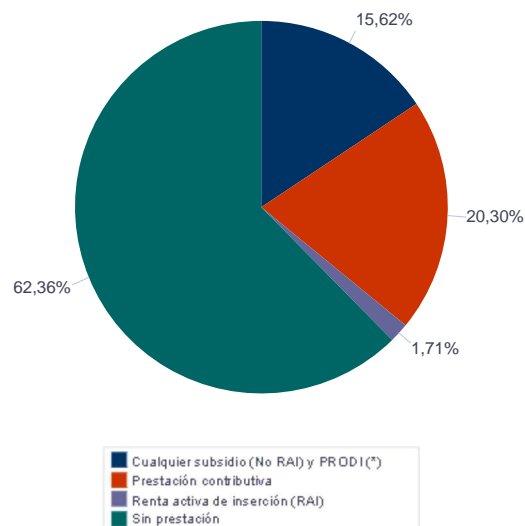
		Total	Hombres	Mujeres
Educación primaria	Educación Primaria o inferior	3.663	1.572	2.091
		3.663	1.572	2.091
Primera etapa de educación secundaria	Primera etapa de educación secundaria	5.080	2.363	2.717
		5.080	2.363	2.717
Segunda etapa de educación secundaria	Bachillerato	1.007	418	589
	Enseñanza media de formación profesional	856	325	531
		1.863	743	1.120
Enseñanza superior	Enseñanza superior de formación profesional	758	278	480
	Enseñanza superior universitaria	1.148	348	800
		1.906	626	1.280
Total		12.512	5.304	7.208

NOTA: La tabla de nivel de formación se basa en la Clasificación Nacional de Educación 2000 (INE). Se ha seleccionado el nivel educativo más alto adquirido por el demandante parado.

Por tipo de prestación y sexo

	Total	Hombres	Mujeres
Sin prestación	7.803	3.198	4.605
Prestación contributiva	2.540	1.282	1.258
Cualquier subsidio (No RAI) y PRODI (*)	1.955	749	1.206
Renta activa de inserción (RAI)	214	75	139
Total	12.512	5.304	7.208

(*) PRODI= Programa temporal de protección por desempleo e inserción, RAI = Renta activa de inserción.



Paro Registrado.

Febrero 2021

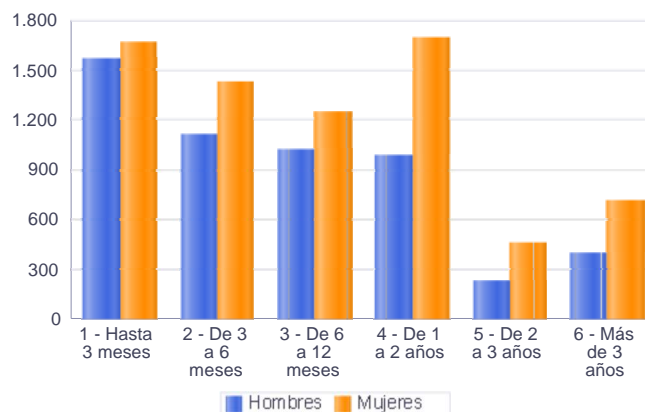
FICHA TERRITORIAL: **Provincia de Huesca**

Unidad: nº personas

Fuente: Instituto Aragonés de Empleo

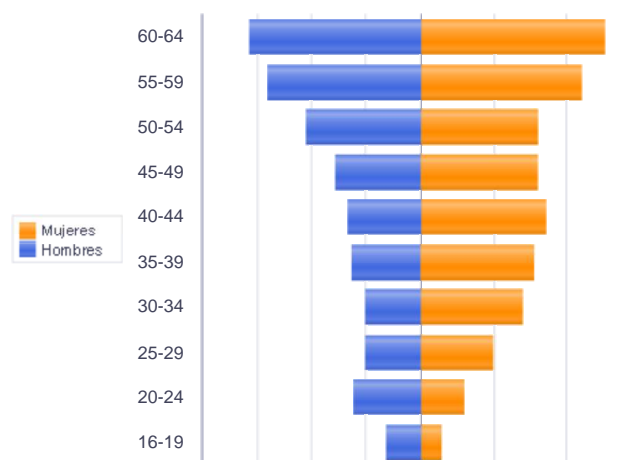
Por tiempo en situación laboral como desempleado y sexo

		Total	Hombres	Mujeres
Corta Duración	Hasta 3 meses	3.229	1.567	1.662
	De 3 a 6 meses	2.535	1.113	1.422
	De 6 a 12 meses	2.273	1.020	1.253
		8.037	3.700	4.337
Larga Duración	De 1 a 2 años	2.668	977	1.691
	De 2 a 3 años	689	228	461
	Más de 3 años	1.118	399	719
		4.475	1.604	2.871
Total		12.512	5.304	7.208



Parados de larga duración* por grupo de edad y sexo

	Total	Hombres	Mujeres
16-19	118	64	54
20-24	239	122	117
25-29	297	100	197
30-34	381	102	279
35-39	435	125	310
40-44	476	134	342
45-49	473	156	317
50-54	526	208	318
55-59	718	281	437
60-64	812	312	500
Total	4.475	1.604	2.871



Piramide por valores Absolutos

* Más de 12 meses como desempleado

Paro Registrado.

Febrero 2021

FICHA TERRITORIAL: **Provincia de Huesca**

Unidad: nº personas

Fuente: Instituto Aragonés de Empleo

Por sector de actividad económica, nacionalidad y sexo

	Españoles			Extranjeros comunitarios (UE-28)			Extranjeros no comunitarios		
	Total	Hombres	Mujeres	Total	Hombres	Mujeres	Total	Hombres	Mujeres
Agricultura, ganadería y pesca	516	351	165	333	184	149	252	181	71
Construcción	644	552	92	74	66	8	89	87	2
Industria y energía	852	527	325	103	58	45	117	73	44
Servicios	6.663	2.345	4.318	866	228	638	895	244	651
Sin empleo anterior	641	279	362	63	18	45	399	109	290
Total	9.316	4.054	5.262	1.439	554	885	1.752	694	1.058

Ranking de ocupaciones más solicitadas por los demandantes parados, por sexo

Cod. Ocupación	Ocupación	Total	Hombres	Mujeres
92101050	Personal de limpieza o limpiadores en general	3.464	447	3.017
52201079	Dependientes de comercio, en general	2.869	339	2.530
97001104	Peones de la industria manufacturera, en general	2.399	1.341	1.058
51201049	Camareros, en general	1.909	693	1.216
43091029	Empleados administrativos, en general	1.487	251	1.236
55001018	Cajeros de comercio	1.233	167	1.066
95111016	Peones agrícolas, en general	1.215	834	381
98111024	Mozos de carga y descarga, almacén y/o mercado de abastos	1.168	1.057	111
96021013	Peones de la construcción de edificios	1.125	1.105	20
51101026	Cocineros, en general	1.061	326	735
98201011	Reponedores de hipermercado	983	360	623
93101024	Pinches de cocina	897	181	716
95121019	Peones de horticultura, jardinería	892	665	227
92101027	Camareros de pisos (hostelería)	792	24	768
84121035	Conductores de furgonetas, hasta 3,5 t.	744	686	58
91001018	Empleados de hogar	666	8	658
57101013	Asistentes domiciliarios	649	26	623
97001010	Embaladores-empaquetadores-etiquetadores, a mano	589	67	522
97001056	Peones de la industria de la alimentación, bebidas y tabaco	539	229	310
44121057	Recepcionistas-telefonistas en oficinas, en general	504	28	476

NOTA: Cada demandante puede solicitar hasta 6 ocupaciones.